



# **MANUAL KERJA SUSUTNILAI ASET DI SISTEM FAMS**

**Bahagian Kewangan Pengurusan Aset, Pejabat Bursar**

**Tarikh dikemaskini: 1 November 2021**

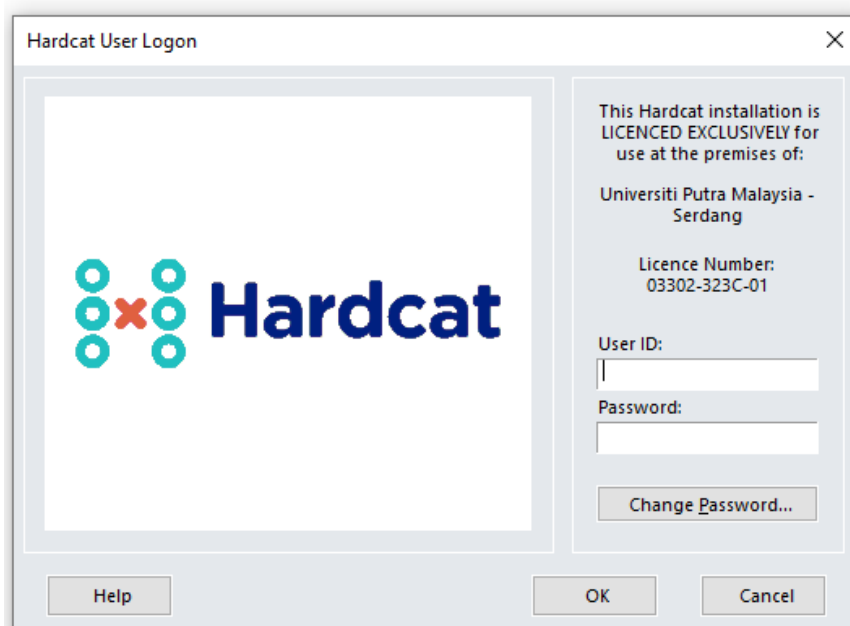
# Manual Kerja Susutnilai Aset Sistem FAMS

## A. Pendahuluan

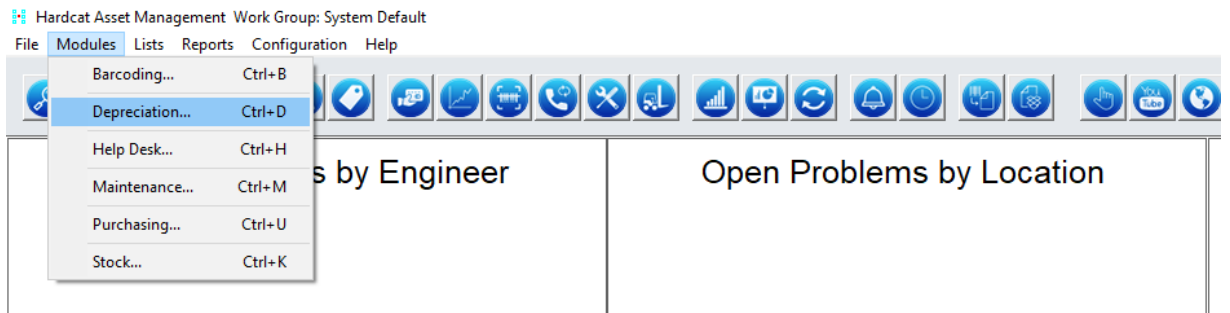
- i. Manual ini menerangkan tatacara dan panduan melaksanakan kiraan susutnilai aset di sistem pengurusan aset (FAMS);
- ii. Pegawai Kewangan atau Penolong Akauntan di Bahagian Kewangan Pengurusan Aset, Pejabat Bursar bertanggungjawab dalam menyediakan kiraan susutnilai aset setiap tahun;
- iii. Tindakan kiraan susutnilai (*run depreciation*) di sistem FAMS akan dilaksanakan sekali pada akhir tahun iaitu semasa tempoh penutupan akaun aset;
- iv. Susutnilai aset dibuat secara tahunan iaitu setelah semua maklumat aset yang diperolehi pada tahun semasa telah selesai didaftarkan;
- v. Susutnilai aset dikira setahun (12 bulan) walaupun aset yang diperolehi tidak mencukupi tempoh 12 bulan (cth: aset dibeli pada 1/12/2021, kiraan susutnilai akan dikira 12 bulan walaupun tempoh aset tersebut hanya sebulan pada tahun 2021);
- vi. Antara perkara yang perlu disemak sebelum aktifkan modul susutnilai aset adalah seperti berikut:
  - (a) Tindakan pelupusan aset dan inventori dalam tahun semasa telah diselesaikan;
  - (b) Penyata Penyesuaian Aset antara data di sistem SAGA dan FAMS adalah selari dan tepat;
  - (c) Pendaftaran aset semasa telah lengkap dengan memastikan status "Register Asset" dan status susutnilai "Depreciate" diaktifkan; dan
  - (d) Pastikan kod akaun aset dan inventori bagi perolehan semasa adalah tepat.

## B. Tatacara

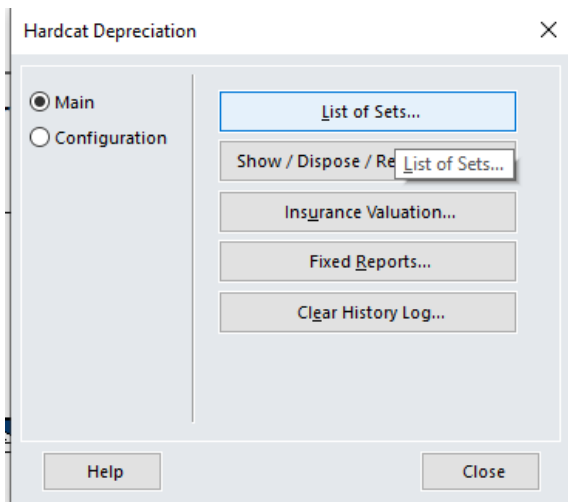
1. Log masuk ke Sistem Pengurusan Aset (*FAMS Client Based*)



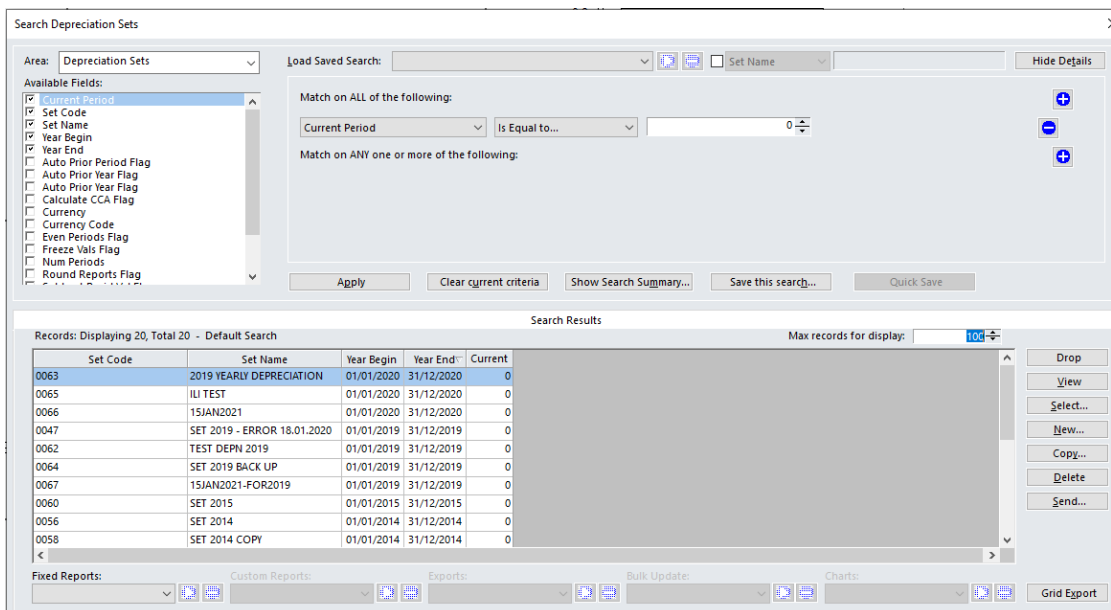
## 2. Masuk ke Modules dan Pilih Depreciation



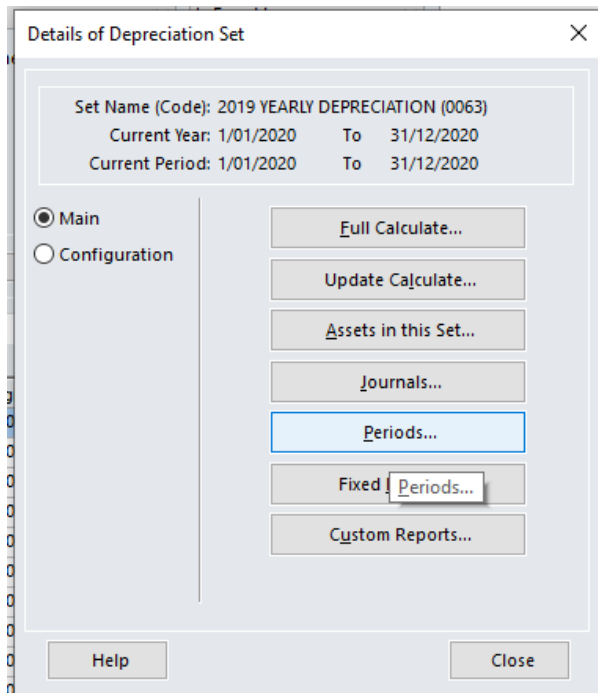
## 3. Pilih List of Sets



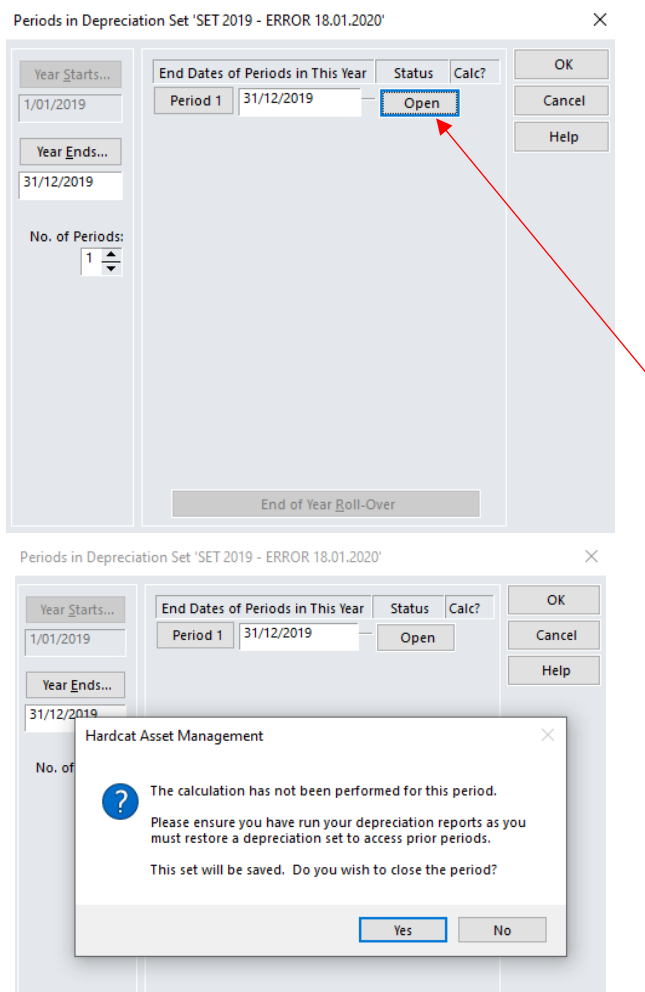
## 4. Pilih Set Susutnilai Tahunan seperti yang telah ditetapkan pada tahun-tahun sebelum, dan klik pada set tersebut. (contoh set 0063 : 2019 Yearly Depreciation)



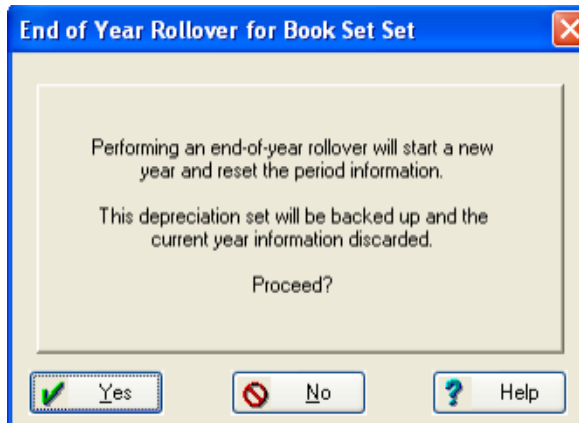
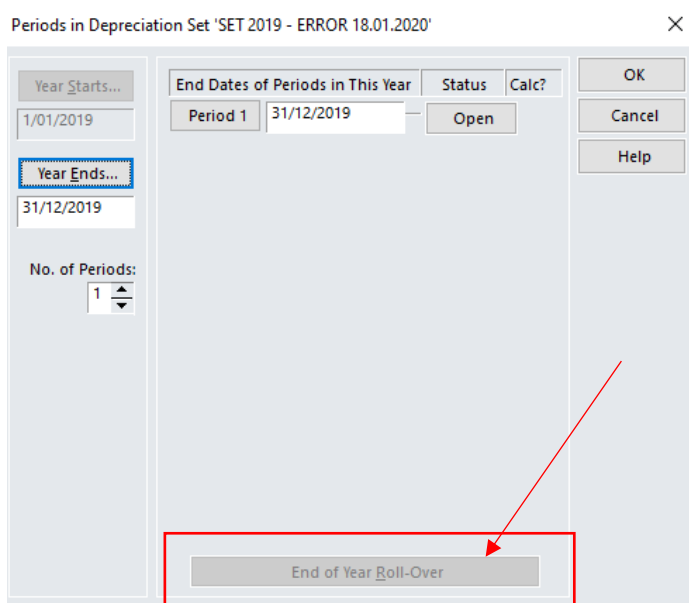
5. Pilih Periods untuk tutup tempoh susutnilai tahun sebelum (*Closed Period*)



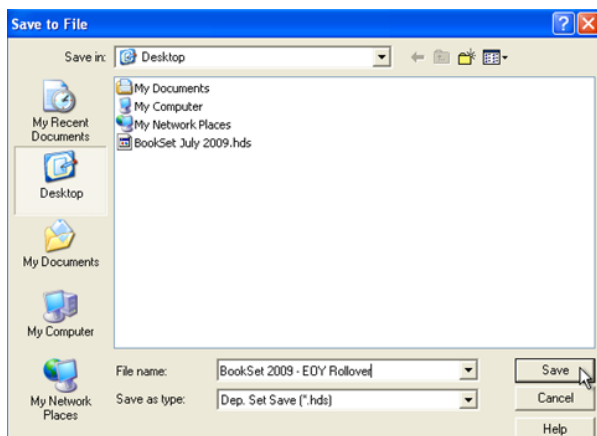
6. Pilih butang Open untuk *Closed Period* tahun sebelum dan Pilih "Yes" bagi tindakan selanjutnya



7. Setelah "Calculation" selesai pilih butang "End of Year Roll-Over" dan pilih "Yes" untuk teruskan.



8. Simpan (Save) Set Roll-Over untuk tujuan "back up"



9. Pastikan Set telah dikemaskini dan bertukar ke tahun semasa dan pilih butang OK untuk teruskan.

The screenshot shows a dialog box titled "Periods in Depreciation Set '2019 YEARLY DEPRECIATION'". It features a table with columns for "Year Starts...", "End Dates of Periods in This Year", "Status", and "Calc?". The "Year Starts..." field contains "1/01/2020". The "Year Ends..." field contains "31/12/2020". The "End Dates of Periods in This Year" table has one row: "Period 1" with "31/12/2020". Below the table, "No. of Periods:" is set to "1". On the right, there are buttons for "OK", "Cancel", and "Help". At the bottom, there is an "End of Year Roll-Over" button.

10. Pilih Full Calculate untuk kiraan susutnilai aset tahun semasa

The screenshot shows a dialog box titled "Details of Depreciation Set". It displays the following information: "Set Name (Code): 2019 YEARLY DEPRECIATION (0063)", "Current Year: 1/01/2020 To 31/12/2020", and "Current Period: 1/01/2020 To 31/12/2020". On the left, there are radio buttons for "Main" (selected) and "Configuration". On the right, there are several buttons: "Full Calculate..." (highlighted in blue), "Update Calcula Full Calculate..." (with a tooltip), "Assets in this Set...", "Journals...", "Periods...", "Fixed Reports...", and "Custom Reports...". At the bottom, there are "Help" and "Close" buttons.